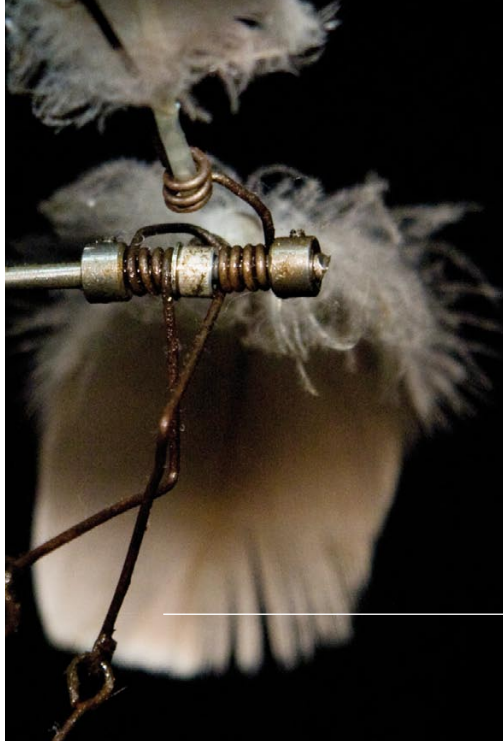


mb

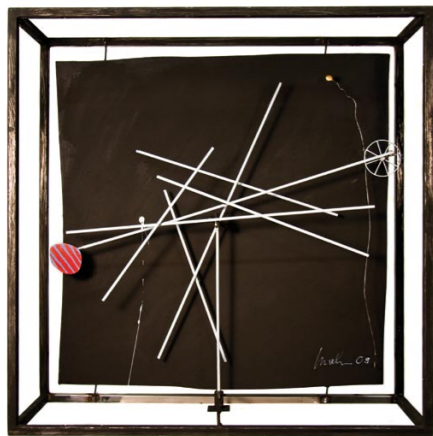
MEINHARDT
BOHNENBERGER



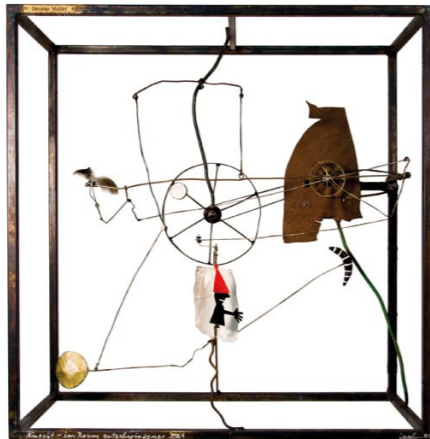
*Kinetische
Objekte*

mb

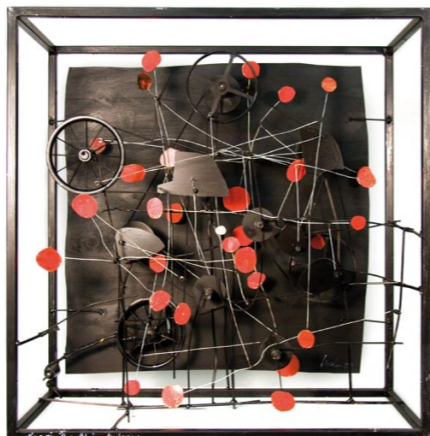
»Jeder hat etwas, das ihn bewegt«
*Kinetische
Objekte*



Ohne Titel
Unnamed



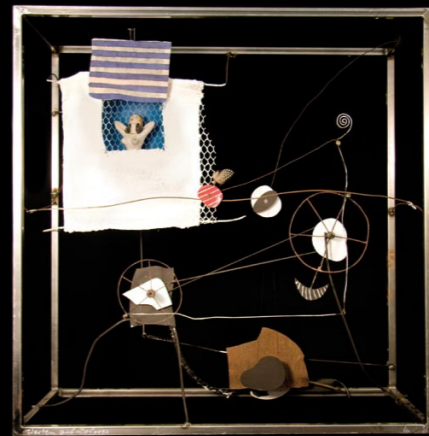
Knecht – im Raum entschwindender Zeit
Servant in the space of vanishing time



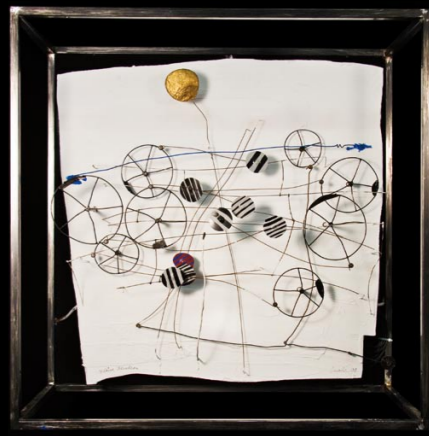
Nur ein Punkt im Universum
Just a dot in the universe



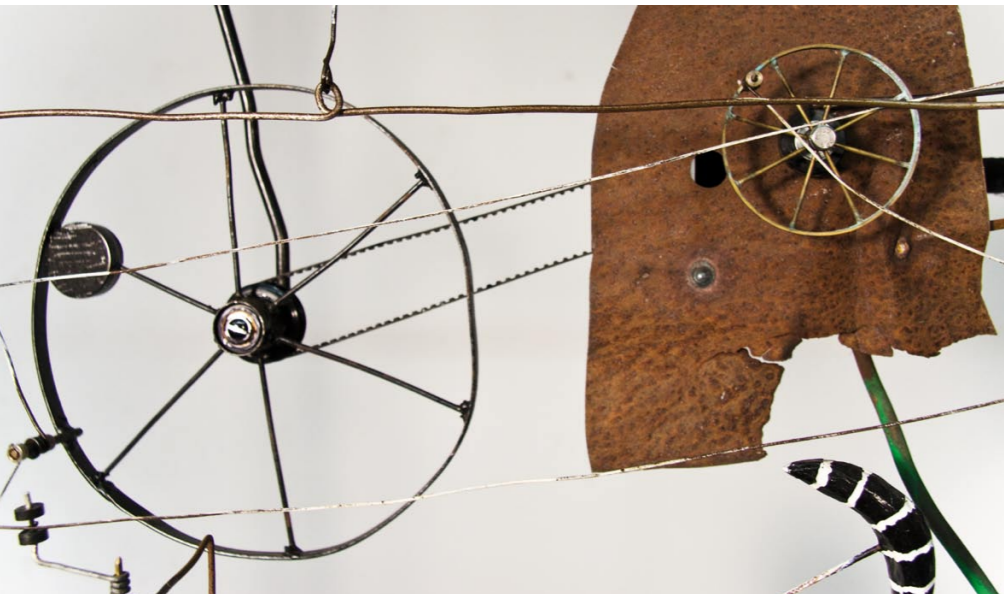
Herr Meier ist jetzt online
Mr. Meier is now online



Warten auf Dolores
Waiting for Dolores



Kleine Fluchten
Little Getaways



KINETISCHE KUNST

Kinetische Objekte sind bewegte Installationen. Jede Skulptur inszeniert mechanisch angetrieben den spielerischen Umgang mit Bewegung – und verbindet dabei liebevollen Detailreichtum, komplexe Mechanik, subtilen Humor und ausdrucksstarke Formen mit einer kleinen Geschichte, die der Zuschauer selbst entdecken kann. Die Unikate bewegen sich und ihren Betrachter.

Alle Objekte sind in einem Stahlrahmen von 90x90x40cm installiert. Videos und weitere Informationen gibt es im Internet unter www.meinhardt-bohnenberger.de

KINETIC ART

Kinetic objects are moving installations. Each sculpture is motor-driven and stages the playful manipulation of movement. In the process it combines benign detail, complex mechanics, subtle humor and expressive shape with a little story that waits to be discovered by the observer.





IM DETAIL

Bei den Exponaten geht es um die Faszination der Bewegung, das Spiel mit Wiederholung und Zufall, um inneren und äußeren Antrieb. Ihre Stimmung reicht von amüsan-frivol über provozierend bis nachdenklich, doch kommt der Spaß nie zu kurz. Kleine Details und große Wirkung: der Zauber des mechanischen Spiels macht Freude und begeistert.

WIRKUNG

Kinetische Objekte sind Eyecatcher, die ihren Betrachter emotional mit einbeziehen. Sie entfalten als »erlebbarer Dekoration« auf Eventfloors ihre Wirkung; oder als Element zur Gestaltung von Geschäfts- und Warteräumen, Lobbys, Messeständen oder Schaufenstern – und laden Kunden zum Verweilen ein.

IN DETAIL

The exhibits are all about the fascination of movement, the game of repetition and coincidence, about inner and outer impulse – and always about being human. Their disposition ranges from frivolous amusement to provocation to reflectiveness; yet never short on fun. Watching is a delight and is simply thrilling.

EFFECT

Kinetic objects are eye-catchers that emotionally embrace the spectator. They make a strong impact as »experiential decoration« on event floors, as decorative items in business or waiting rooms, lobbies, on trade show stands or in display windows.





WIRKUNGSRÄUME

Kinetische Objekte sind eine eigene faszinierende, magische Welt. Für Ausstellungen und Werbezwecke können bis zu 10 Objekte gemietet werden – auch ein Kauf ist möglich.

Überall wo kommuniziert wird, sind kinetische Objekte ideal einsetzbar. Über das Gesehene und Erlebte wird gesprochen – Ihre Räumlichkeiten, Produktpräsentationen oder Events werden belebt und bleiben in Erinnerung. Kinetische Objekte sind attraktiver Blickfang und unterhaltsame Dekoration für Banken, Kaufhäuser, Praxen, Messen, Agentur- und Geschäftsräume.

EFFECTIVENESS

The kinetic objects are a fascinating, magical world of their own. Up to 10 objects can be leased for exhibitions or commercial purposes – acquisition is also possible.

Where communication takes place, kinetic objects are the ideal feature. There is always talk of what is seen and experienced – your business space, product presentation or event will be enlivened and they will stay in good memory.





DIETMAR MAHLER

Der Künstler Dietmar Mahler wurde 1952 in Freiburg i. Br. geboren. Dort absolvierte er erfolgreich die Handwerksausbildung zum Uhrmacher, bevor er einige Jahre als Dampfermaschinenist die Weltmeere bereiste. 1978 zurückgekehrt, fand er im Bereich Produktentwicklung und in der Zusammenarbeit mit Designern seine Herausforderung. Inspiriert durch Jean Tinguely wandte er sich zeitgleich der kinetischen Objektkunst zu. Seine Vorliebe gehört der Erschaffung filigraner Skulpturen, die den spielerischen Umgang mit der Bewegung inszenieren. Dietmar Mahler lebt und arbeitet als Industriedesigner und freier Künstler in Freiburg.

The artist Dietmar Mahler was born in Freiburg i. Br. in 1952. There he successfully completed his apprenticeship as a clockmaker before traveling the seas, working as a steam engine mechanist. Returning home in 1978 he found a challenge in the field of product development and in cooperation with designers. Simultaneously he turned to kinetic objects art, inspired by Jean Tinguely. He is partial to the creation of delicate sculptures that playfully display the handling of movement. Dietmar Mahler lives in Freiburg and works as an industrial designer and independent artist.

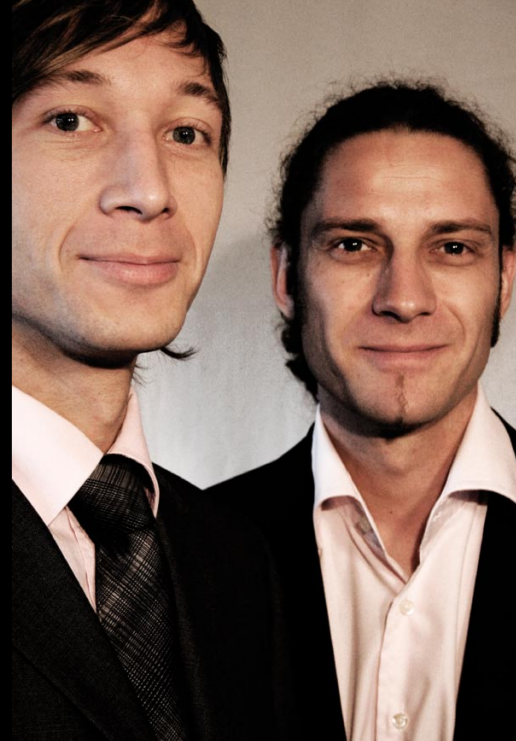
MEINHARDT BOHNENBERGER

Es gibt keine Zielgruppen – nur Menschen von und mit Interesse. Meinhardt Bohnenberger weckt dieses Interesse durch Andersartigkeit. Das Kreativteam ist Vorreiter in der Entwicklung magischer Displays für Produktpräsentationen. Marketingkonzepte die auf den Einsatz visueller Zaubereffekte bauen, sind ihre Spezialität. Ihre Fähigkeiten als Berater für Tricks und Special Effects ist bei Film und Theater gefragt.

Mit den kinetischen Objekten ergänzen sie ihr Portfolio um eine weitere magische Präsentationsplattform – für Sie und Ihre Kunden.

There is no target group – only people with interest. Meinhardt Bohnenberger spark this interest by being different. The creative team is the forerunner for magic displays for product presentation and marketing strategies that rely on the use of visual magic tricks. Their capabilities as consultants for magic tricks and special effects are high in demand in the film and theater business.

With the kinetic objects they augment their portfolio by yet another platform for magical presentation.



KONTAKT

Meinhardt Bohnenberger

Dr. Gernot Bohnenberger & Andreas Meinhardt GbR

Johannes-Eisenlohr-Straße 55

72760 Reutlingen/Germany

Phone & Fax: +49 (0) 71 21 - 9 94 28 42

info@meinhardt-bohnenberger.de

www.meinhardt-bohnenberger.de

Photos, graphische Gestaltung, Layout & Satz: Michael Erbach | www.dieschaffer.de

Photos «Lounge» und «Menschen» von photocase.de • Übersetzung: Philipp Zdebel.

The logo consists of the lowercase letters 'mb' in a highly stylized, gothic or blackletter font. The letters are dark and set against a background of a repeating, intricate floral or vine pattern in a lighter shade. The 'm' and 'b' are connected, with the 'b' having a long, sweeping tail that curves under the 'm'.

meinhardt-bohnenberger.de